

MONTAGEANLEITUNG



1 Manschette stramm auf das Mediumrohr ziehen bis sich das Mediumrohr deutlich unter der Manschette abzeichnet.



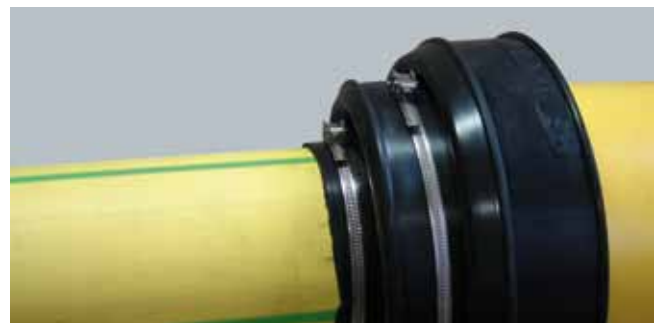
2 Mit einem scharfen Messer die Manschette vor dem Mediumrohr abschneiden. Anschl. die Manschette komplett bis zum Schutzrohr über das Mediumrohr ziehen (die Manschette lässt sich ca. um 10% dehnen).



3 Den angeformten Kragen der Manschette über das Schutzrohr ziehen (die Manschette lässt sich ca. um 10% dehnen) und die Manschette mit dem größeren der mitgelieferten Spannbänder auf dem Schutzrohr befestigen.



4 Den konischen Teil der Manschette in S-Form in den vorhandenen Ringraum einschlagen und mit dem zweiten Spannband auf dem Mediumrohr befestigen.



5 Wenn nur der kleinere Kragen verwendet wird, kann ggf. der Größere abgeschnitten werden.

