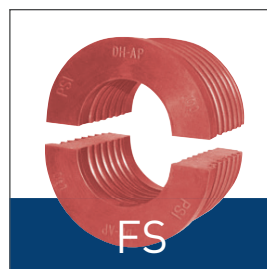




Für die einfache und schnelle Montage zum Abdichten von Rohr- und Kabeldurchführungen

PlugIT DICHTSTOPFEN



Hochbau



Tiefbau



Wasser



SHK



Öl



Gas



Industrie



TYPENAUSWAHL



PlugiT **EPDM** - schwarz

Anwendungsbereich

Standardgummi für gas- und wasserdichte Abdichtung
(u.a. Heizungsrohre und Wasserleitungen)

Material

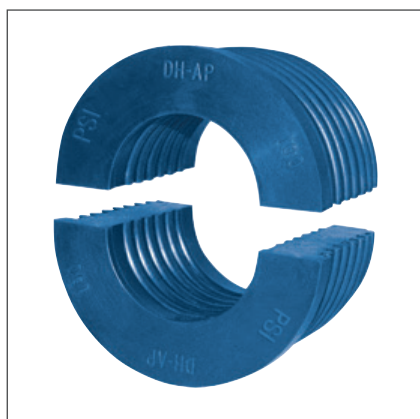
EPDM-Kautschuk

Eigenschaften

Temperaturbereich -25 °C/+110 °C;
Druckdicht bis 3 bar

Größe

Kernbohrung 40 bis 200 mm



PlugiT **Nitril** - blau

Anwendungsbereich

Gut gegen Öle und Fette beständig
(u.a. Hydraulikanlagen)

Material

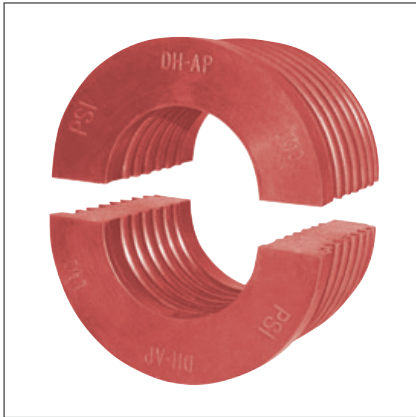
Nitril

Eigenschaften

Temperaturbereich -25 °C/+110 °C;
Druckdicht bis 3 bar

Größe

Auf Anfrage



PlugiT **FS**

Anwendungsbereich

Stark brandverzögernder Gummi
(u.a. brandverzögernd, gas- und wasserdichte Abdichtung von Leitungen)

Material

FS

Eigenschaften

Temperaturbereich -30 °C/+120 °C;
Druckdicht bis 3 bar

Größe

Auf Anfrage



PlugiT **Silikon** - braun

Anwendungsbereich

Bei hohen Temperaturunterschieden beständig
(u.a. in Kühl- und Dampfleitungen)

Material

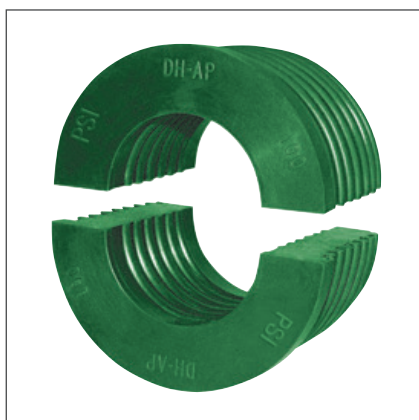
Silikon

Eigenschaften

Temperaturbereich -60 °C/+200 °C;
Druckdicht bis 3 bar

Größe

Auf Anfrage



PlugIT **Viton** - grün

Anwendungsbereich

Gegen Chemikalien beständig
(u.a. in Labors)

Material

Viton

Eigenschaften

Temperaturbereich -25 °C/+200 °C;
Druckdicht bis 3 bar

Größe

Auf Anfrage



ONLINE VERFÜGBAR | WWW.PSI-PRODUCTS.DE



Produktdatenblatt



Montageanleitung



Ausschreibungstext



Typenauswahl



Zertifikate



PRODUKTINFORMATION

Merkmale

- Horizontale und vertikale Einbaulage
- Einfache Montage
- Breites Anwendungsspektrum
- Schallisolierend
- Schwingungshemmend
- Elektrisch nicht leitend
- Hohe Abriebbeständigkeit

Einsatzgebiete

- Abdichten von Rohr- und Kabeldurchführungen die durch Wände und Decken geführt werden.

Beschreibung

Für die einfache und schnelle Montage ist kein Spezialwerkzeug erforderlich, der Dichtstopfen wird einfach in den Ringraum eingeschlagen.

Die Geometrie der profilierten Innen- und Außenwand erleichtert das Einschlagen und gewährt eine Druckdichtheit gegen Gas und Wasser bis 3 bar, entsprechende Prüfzeugnisse liegen vor.

Die Dichtstopfen sind aus hochwertigem Kautschuk gefertigt und äußerst abriebfest. Für die unterschiedlichen Anwendungsgebiete in Industrie und Bau stehen verschiedene Gummiqualititäten zur Verfügung.

Hinweise

- Stopfen kann nur von hinten durch herausschlagen demontiert werden
- Kernbohr- bzw. Schutzrohrabmessungen müssen vor der Montage auf eine Toleranz <1mm überprüft werden
- Dichtung ist nicht nachstellbar, eine Abstützung der Rohrleitung ist zwingend erforderlich



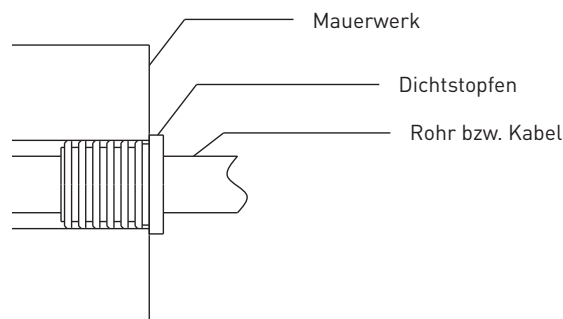
TECHNISCHE INFORMATION

Einsatz in einer Mauerdurchführung

Für die Verwendung der Dichtung in einer Kernbohrung die mittels einem Diamantbohrer hergestellt wurde, ist auf eine gute Oberfläche und eine gute Betonqualität zu achten.

Der PlugiT Dichtstopfen wird von der Außenseite der Wand in den Ringraum zwischen Kernbohrung und Mediumrohr bzw. Kabel eingeschlagen.

Die Druckbelastung von 3 bar gegen Gas und Wasser wird hierbei sicher erreicht. Der Einsatz in einer Mauerhülse ist ebenfalls möglich.





ZERTIFIKATE

Um unseren Kunden bestmögliche Qualität und optimalen Service zu bieten, sind wir nach DIN EN ISO 9001:2015 organisiert und lassen dies auch kontinuierlich überprüfen und zertifizieren.

ZERTIFIKAT ISO 9001:2015

Diese Zertifizierung dokumentiert unsere Konformität des Qualitätsmanagementsystem

AEO-ZERTIFIKAT

Zugelassener Wirtschaftsbeteiligter "AEOC (zollrechtliche Vereinfachung)"

PlugiT DICHTSTOPFEN



- Lloyd's Register: Drucktest (3 bar)