



Sichere hydrostatische Abdichtung von Kabel- und Rohrleitungen zur Betonierung

WalloX MAUERKRAGEN/MAUERDICHTTRING



Tiefbau



Wasser



Energie



Öl



Gas



Fernwärme



TYPENAUSWAHL



WalloX **Mauerkragen rund** - Rohr/Kabel
WalloX **Mauerkragen flach** - Flachband

Anwendungsbereich

Überall dort wo Rohrleitungen direkt in den Beton verarbeitet werden, dient der Mauerkragen zur sicheren hydrostatischen Abdichtung.

Material

Hochwertiger Kautschuk; Spannspänder aus Edelstahl

Eigenschaften

Zugfestigkeit 9,5 N/mm²; Bruchdehnung 500%; Shore Härte A 45° ± 5;
Gebrauchstemperatur max. 80 °C; Minimaltemperatur -40 °;
Druckdicht für Rohr AD 32 bis AD 315 geprüft bis 5 bar;
Druckdicht ab Rohr AD 355 geprüft bis 4 bar

Größe

Rohr-Außendurchmesser DN 10 bis 1400



WalloX **Mauerdichtring Temp** - KMR (Kunststoffmantelrohr)

Anwendungsbereich

Bei gedämmten Rohrleitungen, insbesondere KMR- und flexible Fernwärmeleitungen.

Material

Hochwertiger Kautschuk

Eigenschaften

Gegen nicht drückendes Wasser bis zu 0,5 bar Wasserdruck

Größe

Rohr-Außendurchmesser DN 65 - 1000 mm



ONLINE VERFÜGBAR | WWW.PSI-PRODUCTS.DE



Produktdatenblatt



Montageanleitung



Ausschreibungstext



Typenauswahl



Zertifikate



PRODUKTINFORMATION

Merkmale

- Grund- und druckwasserdicht
- Hochwertiger Kautschuk
- Schnelle und einfache Montage

Einsatzgebiete

- Bei der Durchführung von Stahl-, Guß-, Kupfer-, Kunststoff-, Faserzement-, Beton- und Steinzeugrohren
- Durch Wände, Decken, Fußböden, Schachteinführungen, Schwimmbäder und Grundwasserwannen
- Ausführung für Flachleiter, Drähte und Kabel zum Blitzschutz

Beschreibung WalloX Mauerkragen

Reinigung der Rohroberfläche. Aufschieben des Mauerkragens und platzieren an die dafür vorgesehene Stelle. Bei Mauerkragen bis Rohr AD 315 mm. 2 Spannbänder, Platzierung beidseitig des Steges. Bei Mauerkragen ab Rohr AD 355 mm. 3 Spannbänder, Platzierung beidseitig der Stege, sowie zwischen den Stegen.

Beschreibung WalloX Mauerdichtring Temp

Hergestellt und bis zur Größe D 200 aus einem Stück gefertigt. Durch ihre konische Form sitzen die Ringe stramm auf der Rohrleitung, so dass zur Montage keine zusätzlichen Spannbänder benötigt werden. Mauerdichtringe Temp werden über die Rohrleitung geschoben und mittig in der Wand mit eingegossen.

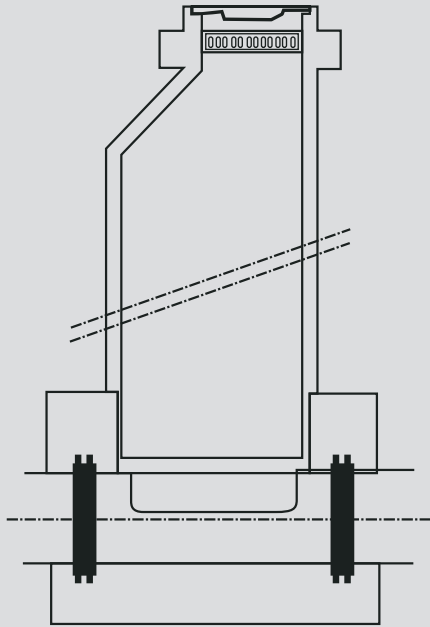
Hinweise

- Der Mauerkragen ist kein Festpunkt oder Lager und kann somit keine mechanischen Kräfte aufnehmen
- Die Mindestbetonüberdeckung sollte 3 cm nicht unterschreiten
- WalloX Mauerdichtringe Temp sind von der MFPA Leipzig bis 0,5 bar Wasserdruck geprüft und zertifiziert. Ab einem zu erwartenden Wasserdruck von über 0,1 bar empfehlen wir für die Mauerdurchführung von Fernwärmerohren die Ringraumdichtung Kompakt Temp gegen drückendes Wasser.

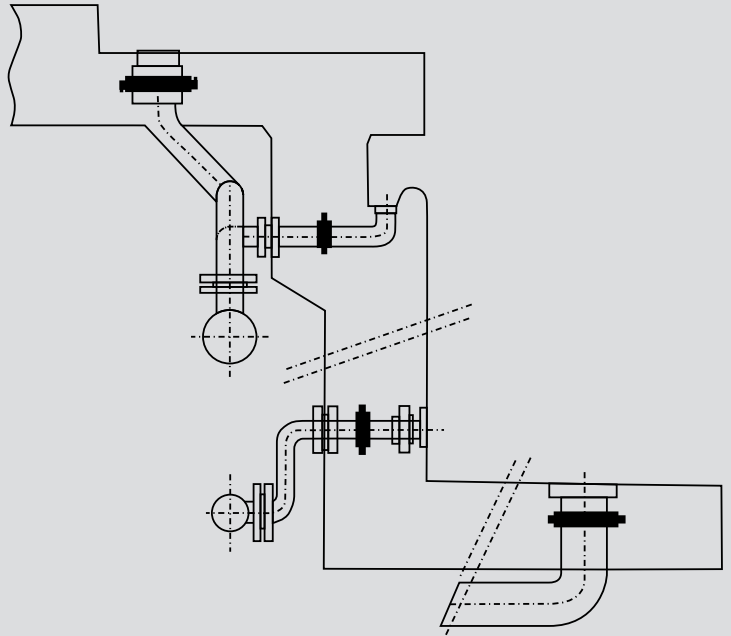


TECHNISCHE INFORMATION

Anwendungsbeispiel WalloX Mauerkragen



Schwimmbad



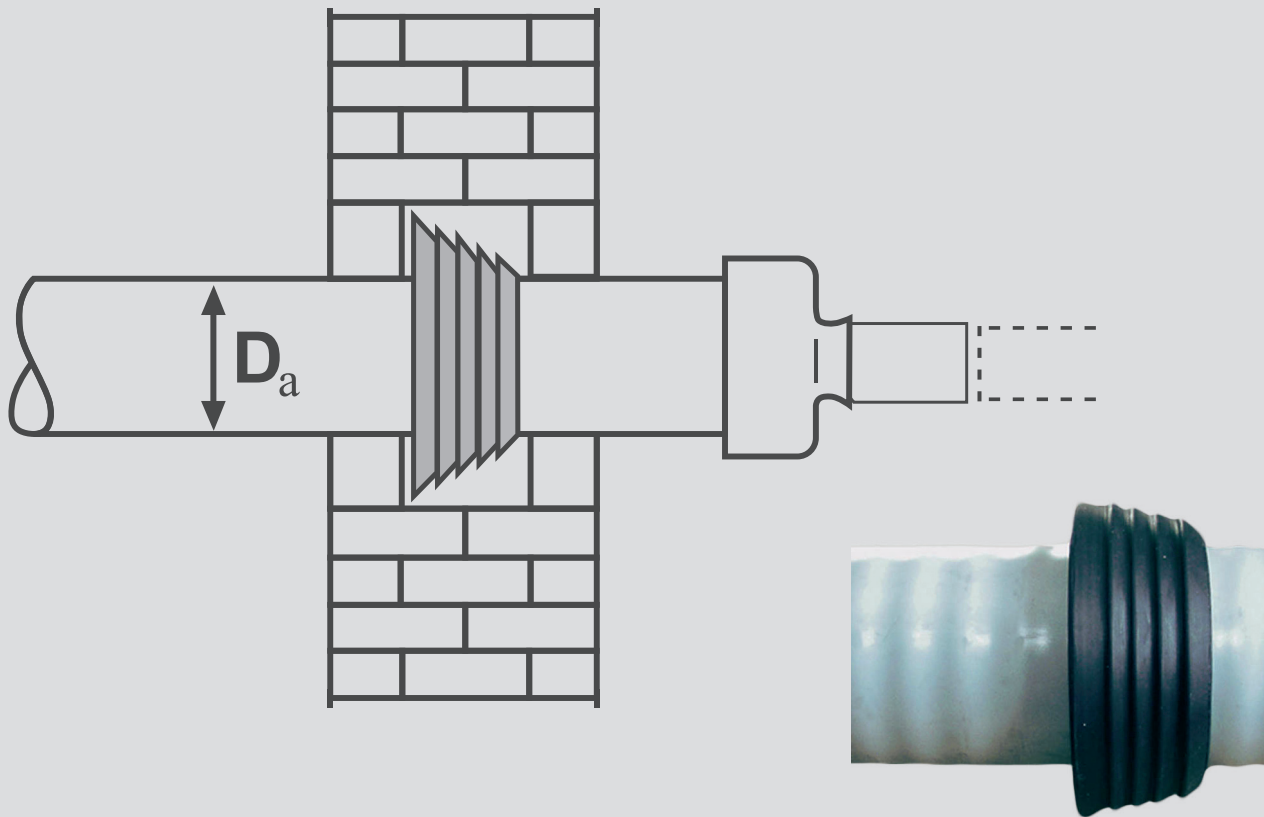
Schachteinführung

Flachleiter 30 x 3,5 oder 3 mm



Rundleiter; 8 - 10 mm





ZERTIFIKATE

Um unseren Kunden bestmögliche Qualität und optimalen Service zu bieten, sind wir nach DIN EN ISO 9001:2015 organisiert und lassen dies auch kontinuierlich überprüfen und zertifizieren.

ZERTIFIKAT ISO 9001:2015

Diese Zertifizierung dokumentiert unsere Konformität des Qualitätsmanagementsystem

AEO-ZERTIFIKAT

Zugelassener Wirtschaftsbeteiligter "AEOC (zollrechtliche Vereinfachung)"

WalloX Mauerkragen / Mauerdichtring



- MFPA Leipzig; Druckdicht im Einbauzustand: WalloX Mauerkragen
- MFPA Leipzig; Druckdichtheit im Einbauzustand gegen nicht drückendes Wasser: WalloX Mauerdichtring
- Mauerkragen Radondicht: Prüfbericht Dr. Joachim Kemski

