

DE
MONTAGEANLEITUNG

Schutzrohr:



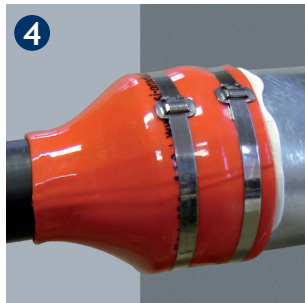
1
Manschette über das Medienrohr und Schutzrohr ziehen. Die Außenkante des Schutzrohrs ist anzufasen.



2
Das erste Spannband ca. 15 mm vor dem Ende des Schutzrohres montieren.

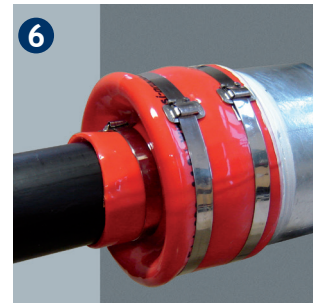
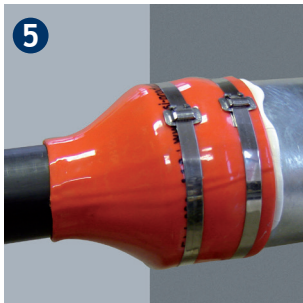


3
Den mitgelieferten Dichtkleber rundum unter die Manschette spritzen.

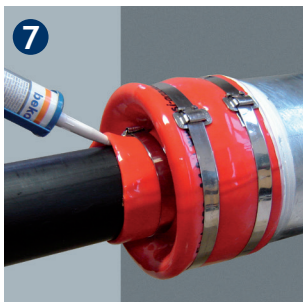


4
Anschließend das zweite Spannband montieren. Gegebenenfalls den austretenden Dichtkleber verstreichen.

Medienrohr:



5
6
Je nach Ausdehnungsrichtung die Manschette gestreckt oder in S-Form auf dem Medienrohr ausrichten. Anschließend das erste Spannband ca. 15 mm vom hinteren Ende entfernt montieren.



7
Den Dichtkleber wie auf der Schutzrohrseite unter die Manschette spritzen und das zweite Spannband montieren. Gegebenenfalls den austretenden Dichtkleber verstreichen.



8
Als Abschluss muss die Manschette mit einem Dehnpolster geschützt werden.