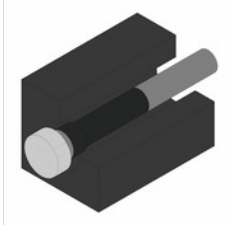




MONTAGEANLEITUNG



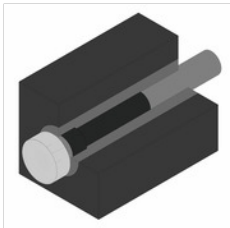
1
Rohr mit Spezialbeschichtung einbetonieren

2
Verschlusskappen entfernen

3
Die Leitung von innen oder außen kommend durch die Einsparten Hauseinführung führen, bis der gewünschte Kabelüberstand im Gebäude erreicht ist

4
Dicht- und Stützgummi auf die Leitung aufschieben

5
Schraubaufsatz handfest auf das Rohr schrauben



ACHTUNG

Bohrungen individuell auf Kundenwunsch möglich