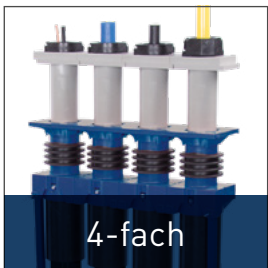




Mehrsparten-Hauseinführung für die Verlegung von Versorgungsleitungen

WalliN B BAUHERRENPAKET



Tiefbau



Wasser



Energie



SHK



Hochbau



TYPENAUSWAHL



WalliN **B Bauherrenpaket** - Boden

Anwendungsbereich

Mehrsparten-Hauseinführung für Versorgungsleitungen (Gas, Wasser, Strom, Telekommunikation) für nicht unterkellerte Gebäude.

Material

PVC Gehäuse, NBR Dichteinsätze, PVC FLS 90, Vierstegdichtung TPE, Metallgestell

Eigenschaften

Gas- und druckwasserdicht bis 1 bar; Gas- und geruchsdicht (hochwertig im Sinne der TA-Luft); Radondicht; Methangasbeständig; Vierstegdichtung: Außenabdichtung zum Beton bis 10 bar

Größe

Sparten: 1-fach, 2-fach, 3-fach, 4-fach
Schlauchlängen: 3 m, 6 m, 9 m, 12 m



ONLINE VERFÜGBAR | WWW.PSI-PRODUCTS.DE



Produktdatenblatt



Montageanleitung



Ausschreibungstext



PRODUKTINFORMATION

Merkmale

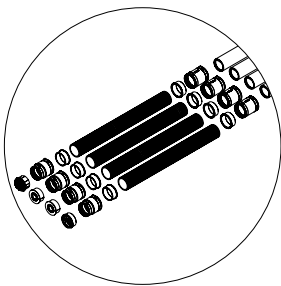
- Einfache Montage
- Anpassbare Höhe der Bodenplatte/Estrich
- Flächenbündiger Einbau in der Bodenplatte

Einsatzgebiete

Sichere und dichte Mehrsparten-Hauseinführung für Versorgungsleitungen, wie Gas, Wasser, Strom und Telekommunikation für nicht unterkellerte Gebäude.

Hinweise

Installations- und Verlängerungsset im Lieferumfang enthalten. Keine Gewerke-übergreifende Weitergabe des Installationssets nötig.



Beschreibung

Die WalliN B Mehrsparten-Hauseinführung eignet sich hervorragend für die gas- und druckwasserdichte Mehrfacheinführung von Versorgungsleitungen bis zu einem Druck von 1 bar.

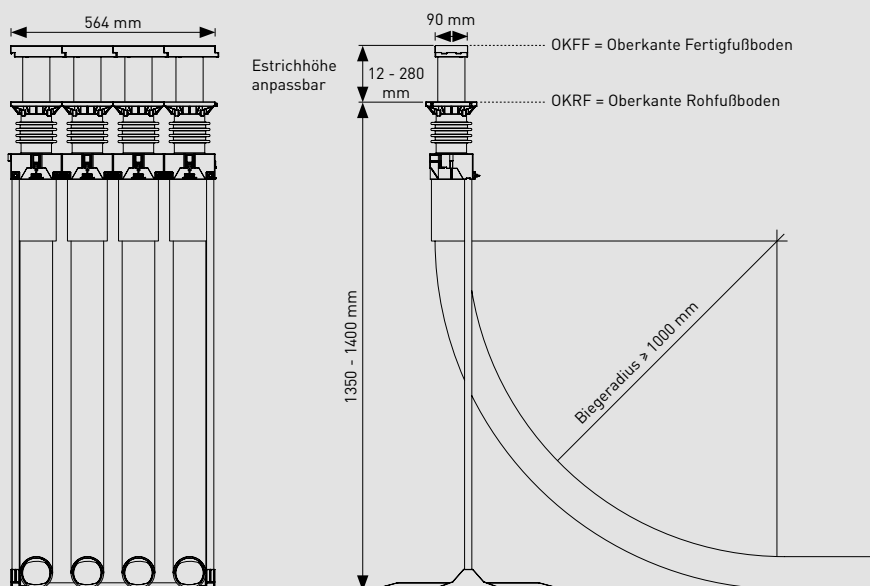
Dank der stabilen Aufstellvorrichtung und der Sichtkontrolle der Rastmuffe ist eine einfache Montage möglich, wodurch Einbaufehler vermieden werden. Der flächenbündige Einbau in der Bodenplatte verhindert Stolperfallen und Beschädigungen beim Aufmauern der Wände. Im Lieferumfang enthalten ist zudem ein Bauzeitschutzdeckel.

Der aufgeraute Spachtelflansch erlaubt eine problemlose Anbringung der Dampfsperrfolien. Sowohl die Bodenplatte als auch der Estrich sind in ihrer Höhe verstellbar.

Die geteilten Endstopfen lassen sich leicht am Mantelrohrende/Schlauchende montieren.



TECHNISCHE INFORMATION

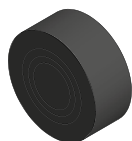


Installationsset

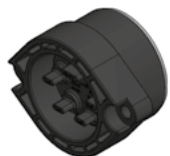
Dichteinsatz



Primärdichtung
Strom/Wasser



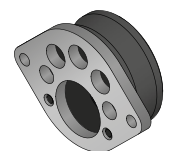
Sekundärdichtung
Strom/Wasser



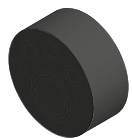
Primärdichtung
Telekommunikation



Sekundärdichtung
Telekommunikation

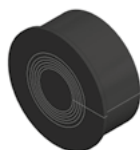


Dichteinsatz Strom
+ Telekommunikation



Sekundärdichtung Strom
+ Telekommunikation

Mantelrohrendstopfen



Endstopfen
Strom/Wasser
- geteilt -



Endstopfen
Telekommunikation
- geteilt -



Endstopfen Strom
+ Telekommunikation



Schlauchverbinder 90/75



Schlauchverbinder 90/75



Schlauchverbinder 90/75



ZERTIFIKATE

Um unseren Kunden bestmögliche Qualität und optimalen Service zu bieten, sind wir nach DIN EN ISO 9001:2015 organisiert und lassen dies auch kontinuierlich überprüfen und zertifizieren.

ZERTIFIKAT ISO 9001:2015

Diese Zertifizierung dokumentiert unsere Konformität des Qualitätsmanagementsystem

AEO-ZERTIFIKAT

Zugelassener Wirtschaftsbeteiligter "AEOC [zollrechtliche Vereinfachung]"

BAUHERRENPAKET



- DVGW-Zulassung nach VP 601: Gas- und druckwasserdichtes Gesamtsystem bis 1 bar
- Gas- und geruchsdicht – hochwertig im Sinne der TA-Luft
- FHRK geprüft: Methangasbeständig und Radondicht
- Dichtigkeit der Vierstegdichtung zum Beton: 10 bar
- WU-Richtlinie: Beanspruchungsklasse 1 + 2, DIN 18533 W1.1 -E