



Zum schmutz- und feuchtigkeitsdichten Verschließen des Ringraumes zwischen Mediumrohr und Schutzrohr

## EndiT ABSCHLUSS- UND STUFENMANSCHETTE



Wasser



Energie



Tiefbau



## TYPENAUSWAHL



### EndiT DU Abschlussmanschette

#### Anwendungsbereich

Abschluß im Bereich der Neuverlegung mit Rohr-in-Rohreinzug. Auch bei größeren Dimensionen. Forderung einer schmutz- und feuchtigkeitsdichten Lösung

#### Material

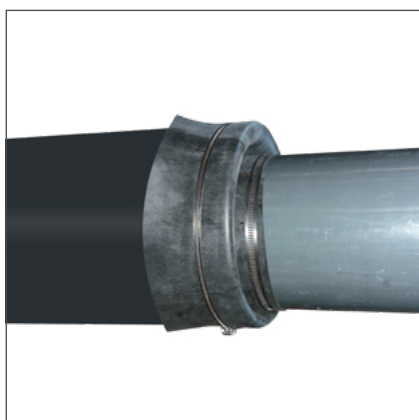
EPDM-Kautschuk; Shore A 50° ±5; Gummidicke 5-6 mm;  
Spannbänder Edelstahl

#### Eigenschaften

Lösung für fest definiertes Mediumrohr- und Schutzrohrdurchmesser; Ausgleich bei exzentrischer Verlegung des Mediumrohres; einfache Montage durch vorgeformte Manschette

#### Größe

Mediumrohrgrößen 40-615 mm  
Schutzrohrgrößen 90-814 mm



### EndiT KG/KO Abschlussmanschette

#### Anwendungsbereich

Abschluß im Bereich der Neuverlegung und nachträglichem Abschluß bei Rohr-in-Rohreinzug. Forderung einer schmutz- und feuchtigkeitsdichten Lösung. Nahezu für alle Kombinationen Medium- und Schutzrohr einsetzbar. Ebenfalls möglich sowohl als öl- und gasbeständiges Material, als auch für hohe Temperaturen

#### Material

Neoprenkautschuk (Silikon und NBR auf Anfrage); Shore A 65° ±5;  
Gummidicke 2-3 mm; Spannbänder Edelstahl

#### Eigenschaften

Individuell nach Kundenanforderung; Auch bei exzentrischer Mediumrohrlage. Flexibles Anpassen der Manschette an die Gegebenheiten. Keine zusätzlichen Werkzeuge notwendig. KG bei Neuverlegungen. KO für den nachträglichen Einbau. Verschluß mittels angebrachtem Klebestreifen. Höhe Beständigkeiten je nach Materialqualität.

#### Größe

Mediumrohrgrößen 32-1255 mm  
Schutzrohrgrößen 53-2222 mm  
Sondergrößen auf Anfrage



## RottoX STM Abschlussmanschette

### Anwendungsbereich

Abschluß im Bereich der Neuverlegung und nachträglichem Abschluß bei Rohr-in-Rohreinzug. Forderung einer schmutz- und feuchtigkeitsdichten Lösung. Bei exzentrischer Lage des Mediumrohres und Mehrfachdurchführungen. Nahezu für alle Kombinationen Medium- und Schutzrohr einsetzbar

### Material

Thermoplastisches Elastomer Rottolin; Shore A 50° ±5; Materialstärke ca. 6-8 mm, verstärkt 9-11mm möglich; Farbe rot; Spannbänder Edelstahl

### Eigenschaften

Hochbeständiges Material, einfache Montage durch Formgebung; zusätzliche Öffnungen möglich; Standardstärke schweißbar; Zugfestigkeit 11 N/mm<sup>2</sup>; Bruchdehnung 400%; Einreißfestigkeit: 27 N/mm; max. Dauerbetriebstemperatur +55 °C

### Größe

Mediumrohrgrößen 50-1200 mm  
Schutzrohrgrößen 200-1600 mm  
Individuelle Maßanfertigung möglich



## EndiT KT Stufenmanschette

### Anwendungsbereich

Verschluss des Ringraumes bei Neuverlegungen mittels Rohr-in-Rohreinzug auch bei exzentrischer Lage des Mediumrohres. Forderung nach einer schmutz- und feuchtigkeitsdichten Lösung

### Material

EPDM-Kautschuk; Shore A 60° ±5; Gummidicke 3-4 mm; Spannbänder Edelstahl

### Eigenschaften

Flexible und variable Lösung für mehrere Schutz- und Mediumrohrgrößen; Einfache Montage durch vorgeformte Manschette und Skalierung auf der Außenseite

### Größe

Mediumrohrgrößen 0-508 mm  
Schutzrohrgrößen 110-610 mm



### EndiT HA Stufenmanschette

#### Anwendungsbereich

Abschluß im Bereich der Neuverlegung von Hausanschlüssen mit Rohr-in-Rohreinzug. Forderung einer schmutz- und feuchtigkeitsdichten Lösung

---

#### Material

EPDM-Kautschuk; Shore A 50° ±5; Gummidicke 2-3 mm;  
Spannbänder Edelstahl

---

#### Eigenschaften

Lösung für fest definiertes und zentriertes Mediumrohr- und Schutzrohr-durchmesser; Einfache Montage durch vorgeformte Manschette.

---

#### Größe

Mediumrohrgrößen 25-50 mm  
Schutzrohrgrößen 50-90 mm



### EndiT DU Stufenmanschette

#### Anwendungsbereich

Abschluß im Bereich der Neuverlegung von Hausanschlüssen mit Rohr-in-Rohreinzug. Forderung einer schmutz- und feuchtigkeitsdichten Lösung

---

#### Material

EPDM-Kautschuk; Shore A 50° ±5; Gummidicke 2 mm;  
Spannbänder Edelstahl

---

#### Eigenschaften

Flexible und variable Lösung für mehrere Schutz- und Mediumrohrgrößen; Einfache Montage durch vorgeformte Manschette und Skalierung auf der Außenseite

---

#### Größe

Mediumrohrgrößen 16-90 mm;  
Schutzrohrgröße 20-110 mm



## CoupliX Kupplung

### Anwendungsbereich

Zur Spitzendenverbindung aller Rohre mit gleichem Außendurchmesser. Ihr universeller Einsatz ermöglicht es, eine dichte Verbindung zwischen allen auf dem Markt erhältlichen Rohrtypen herzustellen. Sie passen perfekt auf Kunststoff-, Stahl-, Kupfer-, Guss- und GFK-Rohre, so dass sie sowohl von der Spitze als auch von der Muffenseite aus angeschlossen werden können. Die Formstücke können auch als Reparaturelemente und Verbindungen für beschädigte Rohrleitungen verwendet werden.

---

### Material

EPDM-Gummi nach EN 681-1 WCL hergestellt

---

### Eigenschaften

Temperaturbereich: EPDM -30 °C bis +120 °C; Dichtheit gegen drückendes und nichtdrückendes Wasser bis ca. 0,6 bar; Schutz gegen Erdfeuchtigkeit und Schmutz

---

### Größe

Rohr AD 24-160 mm



## CoupliX Adapterkupplung

### Anwendungsbereich

Zur Spitzendenberbindung aller Rohre mit unterschiedlichen Außendurchmessern. Ihr universeller Einsatz ermöglicht es, eine dichte Verbindung zwischen allen auf dem Markt erhältlichen Rohrtypen herzustellen. Sie passen perfekt auf Kunststoff-, Stahl-, Kupfer-, Guss- und GFK-Rohre, so dass sie sowohl von der Spitze als auch von der Muffenseite aus angeschlossen werden können. Die Formstücke können auch als Reparaturelemente und Verbindungen für beschädigte Rohrleitungen verwendet werden.

---

### Material

EPDM-Gummi nach EN 681-1 WCL hergestellt

---

### Eigenschaften

Temperaturbereich: EPDM -30 °C bis +120 °C; Dichtheit gegen drückendes und nichtdrückendes Wasser bis ca. 0,6 bar; Schutz gegen Erdfeuchtigkeit und Schmutz

---

### Größe

Rohr AD 25-32 bis 145-160 mm



ONLINE VERFÜGBAR | [WWW.PSI-PRODUCTS.DE](http://WWW.PSI-PRODUCTS.DE)



Produktdatenblatt



Montageanleitung



Zertifikate



Ausschreibungstext



Typenauswahl



## PRODUKTINFORMATION

### Merkmale

- Zum Schutz vor Feuchtigkeit und Schmutz
- Auch zur nachträglichen Montage
- Individuelle Sonderlösungen möglich

### Einsatzgebiete

Bei Verlegung von mediumführenden Rohrleitungen (z. B. Gasleitung, Wasserleitung, Abwasserleitung...) unterhalb von Autobahnen, Hauptverkehrsstrassen, Bahngleisen usw. werden diese oft als Schutzrohr-Verschluss verwendet.

### Beschreibung

Die Abschlussmanschetten dienen zum schmutz- und feuchtigkeitsdichten Verschließen des Ringraumes zwischen Mediumrohr und Schutzrohr.

### Hinweise

Es stehen Abschlussmanschetten für Neuverlegung und für nachträgliche Montage zur Verfügung.