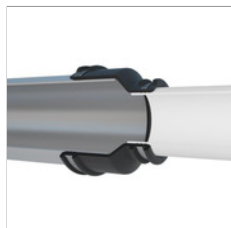
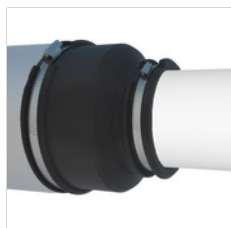




 **MONTAGEANLEITUNG**



1
Lösen Sie die Edelstahlschellen und schieben Sie die Kupplung auf ein Rohrende. Setzen Sie das zweite Rohr ein. Achten Sie darauf, dass die Kupplung in der Mitte zwischen den beiden Rohren sitzt.



2
Ziehen Sie die Schrauben in den Schellen fest. Vor der Dichtheitsprüfung sicherstellen, dass Rohre und Kupplung abgestützt sind.

Typ	D1 min mm	D1 max mm	D2 min mm	D2 max mm	D3 mm	D4 mm	L mm	Z mm	S mm	T mm
25-32 / 40-50	25	32	40	50	34	52	65	25	12,5	12,5
32-40 / 40-50	32	40	40	50	42	52	65	25	12,5	12,5
42-50 / 105-120	42	50	105	120	52	122	105	25	12,5	12,5
65-80 / 105-120	65	80	105	120	82	122	105	25	12,5	12,5
105-120 / 145-160	105	120	145	160	122	162	105	25	12,5	12,5

