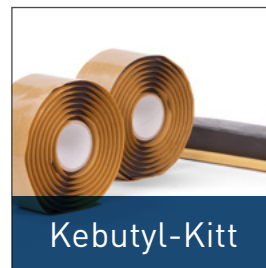
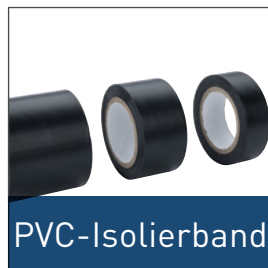




Kalt- und warmverarbeitende Korrosionsschutzbänder zur Umhüllung von Rohren

## Kebu KORROSIONSSCHUTZ



Hochbau



Tiefbau



Wasser



SHK



Fernwärme



## TYPENAUSWAHL



### Kebu-Band

#### Anwendungsbereich

Geeignet für oberirdische metallische Bauteile, Erdern von Blitzableitern und hölzernen Pfählen; Eingeschränkt auch geeignet für erdverlegte Rohrleitungen

#### Material

Technische Vaseline mit mineralischen Füllstoffen und synthetischem Träger

#### Eigenschaften

Kaltverarbeitbares Korrosionsschutz-Band; Dauerbetriebstemperatur bis 30 °C

#### Größe

Rollenlänge 10 m / Breite 50, 100 mm; Weitere Größen auf Anfrage



### Kebu Petro-Band A303

#### Anwendungsbereich

Nachumhüllung von Stahlrohrleitungen, Schweißnaht an werksumhüllten Stahlleitungen, sowie Armaturen und Flanschverbindungen in Verbindung mit Kebu Plastmasse und Rohrschutzmatten PP 500/1000

#### Material

Polyolefine modifizierte Petrolate, Einlage aus Chemiefasergewebe und kaschierter PE-Folie

#### Eigenschaften

Kaltverarbeitbares Korrosionsschutz-Band; Belastungsklasse A 30; Gute Klebkraft und Elastizität sowie erhöhte Tropfbeständigkeit; PE-Folie mit hoher Diffusionsdichte zur Verhinderung der Ausspülung der plastischen Masse infolge von wechselndem Grundwasser; maximale Dauerbetriebstemperatur bis 30 °C

#### Größe

Rollenlänge 10 m / Breite 50, 100, 150, 200, 250 mm



## Kebu Plastmasse

### Anwendungsbereich

Füllmasse zum Auffüllen von hohlraumgefährdeten Bereichen, z.B. beim Umhüllen von Flanschverbindungen mit Petrolatum-Bändern

### Material

Technische Vaseline; Füllstoffe; Fasern

### Eigenschaften

Kaltverarbeitbare Masse; plastifizierbar, dauerplastisch; Dauerbetriebstemperatur bis 30 °C

### Größe

PE-Beutel 0,5 kg; Karton 7,5 kg; Karton 12,5 kg



## Kebu Bitumen-Band Spezial

### Anwendungsbereich

Nachumhüllung von werksumhüllten Rohren und Rohrformteilen sowie für die Umhüllung von Stahlrohrleitungen, Rohrformteilen

### Material

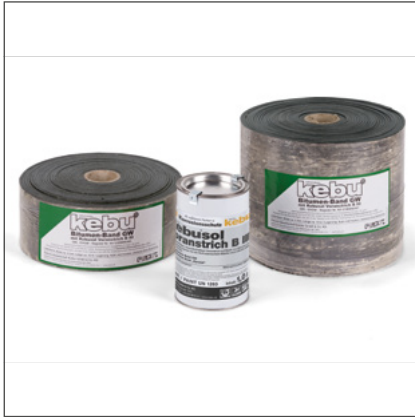
Modifiziertes Bitumen mit vorgetränktem Chemiefasergewebe

### Eigenschaften

Warmverarbeitbares Korrosionsschutz-Band; Hoher Erweichungsgrad; niedriger Brechpunkt; maximale Dauerbetriebstemperatur bis 30 °C

### Größe

Rollenlänge 10 m / Breite 100, 150, 200, 250 mm



## **Kebu Bitumen-Band GW**

### **Anwendungsbereich**

Nachumhüllung von werksumhüllten Rohren und Rohrformteilen sowie für die Umhüllung von Stahlrohrleitungen, Rohrformteilen, Armaturen und die Ausbesserung mechanischer Schadstellen in der Werksumhüllung

### **Material**

Modifiziertes Bitumen mit vorgetränktem Glasgewebe

### **Eigenschaften**

Warmverarbeitbares Korrosionsschutz-Band; Hoher Erweichungsgrad; niedriger Brechpunkt; Maximale Dauerbetriebstemperatur bis 30 °C

### **Größe**

Rollenlänge 10 m / Breite 100, 250 mm; Weitere Breiten auf Anfrage



## **Kebusol-Voranstrich B III**

### **Anwendungsbereich**

Voranstrich für Kebu Bitumen-Band Spezial und Kebu Bitumen-Band GW; geeignet für Stahl- und andere Metalloberflächen, sowie für Werksumhüllungen aus PE, PP, EP und PUR

### **Material**

Haftvermittelnder, lösemittelhaltiger Voranstrich auf Basis von Bitumen und unverseifbaren Harzen

### **Eigenschaften**

Trockenzeit ca. 3-5 Minuten (je nach Witterung)

### **Größe**

Gebinde 1l; 5l; 10l



## **Kebulen-Band B 80-C**

### **Anwendungsbereich**

Nachumhüllung von Stahlrohrleitungen, Rohrformteilen sowie Schweißnähten an werksumhüllten Stahlleitungen

---

### **Material**

Co-Extrudiertes Dreischichtenband mit Butylkautschukschicht; Trägermaterial Polyethylen

---

### **Eigenschaften**

Einband-System, kaltverarbeitbares Korrosionsschutz-Band; Belastungsklasse C 50 vierlagig oder B 50 dreilagig in Verbindung mit Kebutyl Voranstrich K III; Vollständig verschweißbar; Verträglich mit Werksumhüllungen aus PE, PP, Epoxidharz, PU und Bitumen; Betriebstemperatur bis 50 °C; Schwarz oder Gelb

---

### **Größe**

Rollenlänge 15 m / Breite 30, 50, 100 mm;  
Schwarz zusätzlich Rollenlänge 50 m / Breite 100 mm



## Kebutyl System B 30

### Anwendungsbereich

Nachumhüllung von Stahlrohrleitungen, Rohrformteilen sowie Schweißnähten an werksumhüllten Stahlleitungen

### Material

Bestehend aus Kebulen-Band 1,5 und Kebulen-Folie PE 0,40 oder PE 0,25, Kebutyl-Voranstrich K III

### Eigenschaften

Kaltverarbeitendes Zweiband-Korrosionsschutzsystem; Dauerbetriebstemperatur bis ca. 30 °C

### Größe

Siehe Kebulen-Band 1,5 / 1,5 H / 1,2 H, Kebutyl-Voranstrich K III, Kebulen-Folie PE 0,40 / 0,25



## Kebulen-Band 1,5 / 1,5 H / 1,2 H

### Anwendungsbereich

Innenband für Kebutyl-Systeme

### Material

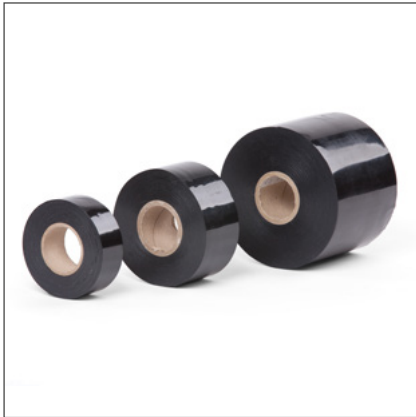
Butyl-Kautschuk-Basis

### Eigenschaften

Verschweißt im Überlappungsbereich; Verträglich mit Werksumhüllungen aus PE, PP, Epoxidharz, PU und Bitumen; Betriebstemperatur bis 50 °C;

### Größe

Rollenlänge 10 m / Breite 30, 50, 100 mm;  
Rollenlänge 5 m / Breite 30, 50 mm



## **Kebulen-Folie PE 0,40 / 0,25**

### **Anwendungsbereich**

Außenband im Kebutyl System B 30

### **Material**

Einseitig, selbstklebende Kunststoff-Folien auf Polyethylen-Basis

### **Eigenschaften**

Hohe Feuchtigkeitsundurchlässigkeit; ausgezeichnete spezifische Umhüllungswiderstand; elastisch und dehnbar

### **Größe**

Rollenlänge 10 m / Breite 30, 50, 100 mm



## **Kebutyl-Voranstrich K III**

### **Anwendungsbereich**

Voranstrich für Kebulen-Band B 80-C und die Kebutyl-Systeme; geeignet für Stahl- und andere Metalloberflächen, sowie für Werks- umhüllungen aus PE, PP, EP und PUR

### **Material**

Haftvermittelnder Voranstrich aus Butyl-Kautschuk und unverseifbaren Harzen in einem organischen Lösemittel

### **Eigenschaften**

Trockenzeit: ca. 3-5 Minuten (je nach Witterung)

### **Größe**

Gebinde 1l; 5l



## **Kebu PVC-Isolierband**

### **Anwendungsbereich**

Geeignet besonders für das Isolieren und Bündeln von Drähten, der Reparatur von beschädigten Isolierungen und der Markierung von Drähten

---

### **Material**

Klebeband mit Klebeschicht auf Basis von synthetischem Kautschuk in schwarz, rot, blau, weiss, gelb, braun, grün, grau und transparent

---

### **Eigenschaften**

Hervorragende elektrische Isolierung; gute Haftung; elastisch; UV-beständig; feuchtigkeitsbeständig; wasserdicht; lösemittelfest; selbstverlöschend

---

### **Größe**

Rollenlänge 10 m / Breite 15, 19, 50, 100 mm



## **Kebutyl-Kitt**

### **Anwendungsbereich**

Geeignet für Reparaturen von Schadstellen an werkseitig PE-umhüllten Stahlrohren und zum Ausfüllen von hohlraumgefährdeten Bereichen

---

### **Material**

Kitt auf Butylkautschuk-Basis; dauerplastisch

---

### **Eigenschaften**

Dauerplastisch; nicht aushärtend; von Hand verformbar

---

### **Größe**

Rolle 2 m x 40 mm x 5 mm; Riegel/Bar 1 kg





## Kebu Repa-Band

### Anwendungsbereich

Allzweck-Dichtungsband

### Material

Band aus selbstklebender Belagmasse (Butyl) und witterungsbeständiger Alu-PET-Verbundfolie

### Eigenschaften

Bitumenfrei; hohe Reißfestigkeit; Super-Klebkraft

### Größe

Rollenlänge 10 m / Breite 50, 75, 100, 150, 300 mm



ONLINE VERFÜGBAR | [WWW.PSI-PRODUCTS.DE](http://WWW.PSI-PRODUCTS.DE)



Produktdatenblatt



Montageanleitung



Zertifikate



Ausschreibungstext



Typenauswahl



Anwendungsmatrix



## PASSENDES ZUBEHÖR

### Kebumat ST



### Kebumat GR



### Rohrschutzmatte PP



## ZERTIFIKATE

Um unseren Kunden bestmögliche Qualität und optimalen Service zu bieten, sind wir nach DIN EN ISO 9001:2015 organisiert und lassen dies auch kontinuierlich überprüfen und zertifizieren.

### ZERTIFIKAT ISO 9001:2015

Diese Zertifizierung dokumentiert unsere Konformität des Qualitätsmanagementsystem

### AEO-ZERTIFIKAT

Zugelassener Wirtschaftsbeteiligter "AEOC (zollrechtliche Vereinfachung)"

## Korrosions- & Rohrschutz



DVGW BAUMUSTERPRUFZERTIFIKAT; DIN 30672, DIN EN 12068

- Kebu Petro-Band A303, A 30
- Kebu Bitumen-Band Spezial, B 30
- Kebu Bitumen-Band GW, B 30
- Kebulen-Band B 80-C, B 50 / C 50
- Kebutyl-System B 30