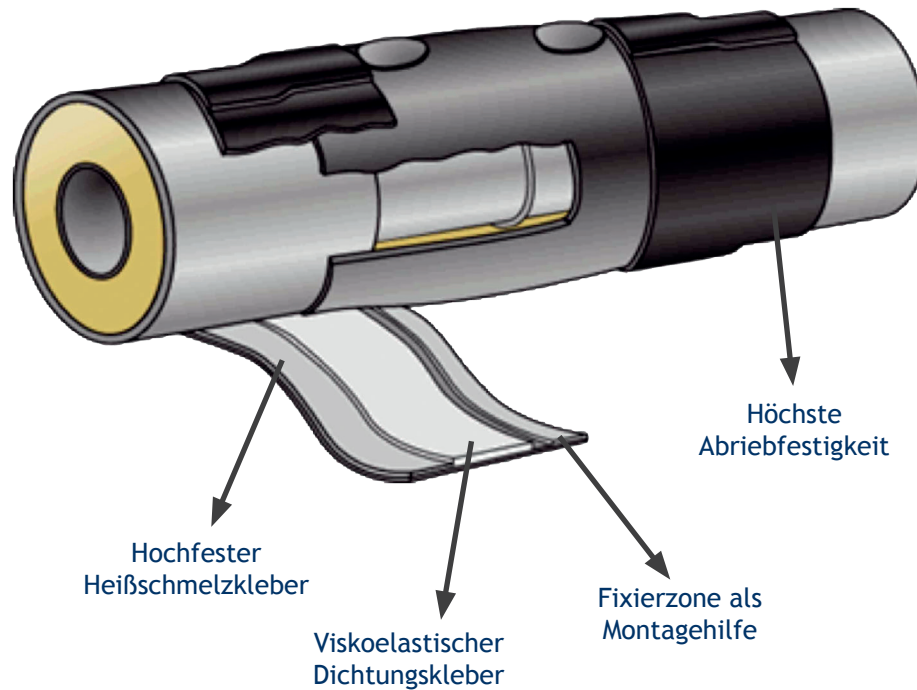


PRODUKTBESCHREIBUNG



Covalence® ist einer der führenden Hersteller von vernetzten, wärmschrumpfenden Produkten, die seit mehreren Jahrzehnten bewährt bei der Abdichtung oder dem Korrosionsschutz von Rohrverbindungen, Rohrteilen und Formstücken angewendet werden. Alle Covalence® Produkte repräsentieren qualitativ hochwertige Materialien und werden den höchsten Qualitätsnormen entsprechend hergestellt. Sie unterstützen somit wirkungsvoll die Anwendung und Verarbeitung durch unsere Kunden.

Covalence® RJS und TPSM-PE sind besonders leistungsstarke, wärmschrumpffähige Produkte für die Muffenabdichtung bei vorgedämmten Rohrsystemen. Sie sind speziell entwickelt für Mantelrohre und Muffen für Anwendungen in Rohr- und Betriebssystemen (z. B. Fernwärme) bei denen starke Sandreibungskräfte und große Rohrbewegungen im Boden zu erwarten sind.

Eigenschaften und Vorteile

Flexible und verlässliche Installation

Im Sinne einer flexiblen Anwendbarkeit sind Covalence® Produkte in unterschiedlichen Konfigurationen verfügbar:

Die einzigartige Covalence® RJS-E Schrumpfmanschetten besitzen einen hochfesten Heißschmelzkleber an den Seiten, der eine sehr starke Fixierung auf der Rohroberfläche sicherstellt.

In der Mitte, im Übergangsbereich Muffe/Rohroberfläche, ist RJS-E mit einem dauerelastischen Dichtkleber ausgestattet, um eine optimale Abdichtung zu gewährleisten. Durch einen schmalen kleberfreien Bereich (Fixierzone) wird ein Wandern der Manschette verhindert. Dies stellt sicher, daß nach der Verarbeitung ein gleichmäßiger Kleberaustritt vor und nach der Manschette vorhanden ist.

RJS-E Schrumpfprodukte sind als vorkonfektionierte Manschetten oder als Rollenware erhältlich.

Als geschlossene Schlauch-Variante bietet Covalence® TPSM-PE an. Wie bei allen geschlossenen Lösungen ist zu beachten, dass eine nachträgliche Montage nicht möglich ist.

Covalence® Schrumpfmanschetten für den Bereich Korrosionsschutz und Fernwärme besitzen eine Prägestruktur im Trägermaterial. Diese verschwindet bei ausreichend zugeführter Wärmeenergie dauerhaft. Dadurch kann auch noch Jahre nach der Montage die Verarbeitungsqualität überprüft werden.

Geprüfte Leistungen

Alle Covalence® Produkte für die Fernwärme Muffenabdichtung haben die Prüfungen bei unabhängigen Fernwärmeinstituten gemäß der aktuellen EN 489 bestanden und sind entsprechend registriert. Die bei diesen Prüfungen festgestellten Leistungsdaten liegen weit über den Anforderungen und Vorgaben der Norm.

TYPENAUSWAHL



Produktauswahl Matrix

Durchmesser PE-Mantelrohr in mm	Schrumpfschlauch TPSM-PE	Montagefertige Schrumpfmanschette mit Verschlussband RJS-E	Rollenware		
			RJS-E Materialstärke: A	RJS-E Materialstärke: B	RJS-E Materialstärke: C
90	TPSM-150PE90	RJS-E 155-90A	RJS-E 155 x 40 m ⁽¹⁾		
110	TPSM-150PE110	RJS-E 155-110A	RJS-E 155 x 40 m ⁽¹⁾		
125	TPSM-150PE125	RJS-E 155-125A	RJS-E 155 x 40 m ⁽¹⁾		
140	TPSM-150PE140	RJS-E 155-140A	RJS-E 155 x 40 m ⁽¹⁾		
160	TPSM-150PE160	RJS-E 155-160A	RJS-E 155 x 40 m ⁽¹⁾		
180	TPSM-150PE180	RJS-E 155-180A	RJS-E 155 x 40 m ⁽¹⁾		
200	TPSM-150PE200	RJS-E 155-200A	RJS-E 155 x 40 m ⁽¹⁾		
225	TPSM-150PE225	RJS-E 155-225A	RJS-E 155 x 40 m ⁽¹⁾		
250	TPSM-150PE250	RJS-E 155-250A	RJS-E 155 x 40 m ⁽¹⁾		
280	TPSM-225PE280	RJS-E 155-280A	RJS-E 155 x 40 m ⁽¹⁾		
315	TPSM-225PE315	RJS-E 230-315A	RJS-E 230 x 40 m ⁽²⁾		
355	TPSM-225PE355	RJS-E 230-355A	RJS-E 230 x 40 m ⁽²⁾		
400	TPSM-225PE400	RJS-E 230-400B		RJS-E 230 x 30 m ⁽³⁾	
450	TPSM-225PE450	RJS-E 230-450B		RJS-E 230 x 30 m ⁽³⁾	
500	TPSM-225PE500	RJS-E 230-500B		RJS-E 230 x 30 m ⁽³⁾	
560	TPSM-225PE560	RJS-E 230-560B		RJS-E 230 x 30 m ⁽³⁾	
>560		RJS-E 300-___C			RJS-E 300 x 30 m ⁽⁴⁾

- (1) WPCP-IV-100x153-HHR Verschlussstreifen bis KMR DN 280 (Manschetten Breite 150 mm)
- (2) WPCP-IV-100x228-HHR Verschlussstreifen KMR DN 315 bis 355 (Manschetten Breite 225 mm)
- (3) WPCP-IV-150x228-HHR Verschlussstreifen KMR DN 400 bis 560 (Manschetten Breite 225 mm)
- (4) WPCP-IV-150x298-HHR Verschlussstreifen KMR ab DN >560 (Manschetten Breite 300 mm)

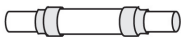
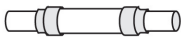
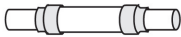
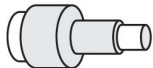


Typische Produkteigenschaften

	Testnorm	Einheit	Typischer Wert RJS-E	Typischer Wert TPSM
Erweichungspunkt	ASTM E28	°C	Viskoelastisch 92	135
			Thermoplastisch 94	
Zugscherfestigkeit	DIN 12068	N/m ²	Viskoelastisch 23°C 0,08	0,09
			Thermoplastisch 23°C 2,6 50°C 0,75	
Reißwiderstand	ASTM D638	MPa	22,8	
Reißdehnung	ASTM D638	%	600	600
Kennhärte	ASTM D2240	Shore D	57	57
Schälfestigkeit	EN 12068 (10 mm/min)	N/cm	Viskoelastisch 0,9	1,1
			Thermoplastisch 7	
Sandkastentest	EN 489	100 zyklen	bestanden	bestanden
Wasseraufnahme	ASTM D570	%	0,04	0,04
Wasserdruck- untersuchung	EN 489	0,3 bar, 23°C, 24h	bestanden	bestanden

PRODUKT-ANWENDUNGS-MATRIX

Kunststoffmantelrohre KMR/Nennweite →

Alle Breitenangaben in mm

Anwendung	65	75	90	110	125	140	160	180
Muffennachdämmung mit TPSM-PE Schrumpfschlauch Lieferzustand: 0,65 mm Träger, 0,88 mm Kleber Schrumpfrate: ca. 33% 	TPSM-85/60-150PE65 Breite 150	TPSM-95/65-150PE65/75 Breite 150	TPSM-115/80-150PE90 Breite 150	TPSM-130/90-150PE90/110 Breite 150	TPSM-155/100-150PE110/125 Breite 150	TPSM-170/110-150PE125/140 Breite 150	TPSM-190/125-150PE140/160 Breite 150	TPSM-210/135-150PE160/180 Breite 150
Muffennachdämmung mit RJS-E-Schrumpfmanschette konfektioniert Lieferzustand: Stärke A - 0,55 mm Träger, 1,1/0,7 mm Kleber Stärke B - 0,75 mm Träger, 1,5/0,8 mm Kleber Stärke C - 0,9 mm Träger, 1,5/0,8 mm Kleber Schrumpfrate: ca. 33% 		RJS-E-155-DIA75/A Breite 150 Materialstärke A	RJS-E-155-DIA90/A Breite 150 Materialstärke A	RJS-E-155-DIA110/A Breite 150 Materialstärke A	RJS-E-155-DIA125/A Breite 150 Materialstärke A	RJS-E-155-DIA140/A Breite 150 Materialstärke A	RJS-E-155-DIA160/A Breite 150 Materialstärke A	RJS-E-155-DIA180/A Breite 150 Materialstärke A
Muffennachdämmung mit RJS-E-Schrumpfmanschette Rollenware Lieferzustand: Stärke A - 0,55 mm Träger, 1,1/0,7 mm Kleber Stärke B - 0,75 mm Träger, 1,5/0,8 mm Kleber Stärke C - 0,9 mm Träger, 1,5/0,8 mm Kleber Schrumpfrate: ca. 33% WPCP-IV=Verschluß 	RJS-E-150x40M/A-RL, Rolle á 40 Meter, Breite 150 mm, Materialstärke A RJS-E-230x40M/A-RL, Rolle á 40 Meter, Breite 225 mm, Materialstärke A RJS-E-150x30M/B-RL, Rolle á 30 Meter, Breite 150 mm, Materialstärke B RJS-E-230x30M/B-RL, Rolle á 30 Meter, Breite 225 mm, Materialstärke B RJS-E-300x30M/C-RL, Rolle á 30 Meter, Breite 300 mm, Materialstärke C* WPCP-IV-100x153-HHR Verschlussstreifen bis KMR DN 280 (Manschetten Breite 150 mm) WPCP-IV-100x228-HHR Verschlussstreifen KMR DN 315 bis 355 (Manschetten Breite 225 mm) WPCP-IV-150x228-HHR Verschlussstreifen KMR DN 400 bis 560 (Manschetten Breite 225 mm) WPCP-IV-150x298-HHR Verschlussstreifen KMR ab DN 630 (Manschetten Breite 300 mm)							
Mantelrohrabschottung mit DHEC-Schrumpfkappe 	Stahlrohr 17,2/21,3 DHEC-2000	Stahlrohr 17,2/21,3 DHEC-2000	Stahlrohr 17,2 DHEC-2000	Stahlrohr 17,2/21,3 DHEC-2060	Stahlrohr 17,2/21,3 DHEC-2060	Stahlrohr 33,7/42,2/48,3 DHEC-2300	Stahlrohr 33,7/42,2/48,3 DHEC-2340	Stahlrohr 60,3/76,1/88,9 DHEC-2500
			Stahlrohr 21,3 DHEC-2050	Stahlrohr 26,9/33,7 DHEC-2200	Stahlrohr 26,9/33,7 DHEC-2200	Stahlrohr 60,3/76,1 DHEC-2400	Stahlrohr 76,1/88,9 DHEC-2500	Stahlrohr 114,3 DHEC-2600
			Stahlrohr 26,9 / 33,7 DHEC-2100	Stahlrohr 48,3 DHEC 2300	Stahlrohr 42,2/48,3 DHEC-2300			
					Stahlrohr 60,3 DHEC-2400			
Schaumlochverschluß mit FOPS-100-Schaumlochverschlüssen 	FOPS-100							
Schrumpfschlauch für Überwachungskabel mit Innenkleber Längen á 1,20 m 	CPA-(3/1 mm)-1200 mm, schwarz Art.-Nr. 4-015-21720, klar Art.-Nr. 4-015-21721 CPA-(4/1 mm)-1200 mm, schwarz Art.-Nr. 4-015-21716, klar Art.-Nr. 4-015-21717 CPA-(24/8 mm)-1200 mm, schwarz Art.-Nr. 4-015-21722, klar Art.-Nr. 4-015-21723 CPA-(39/13 mm)-1200 mm, schwarz Art.-Nr. 4-015-21724, klar Art.-Nr. 4-015-21725							

*Abmessungen auf Anfrage. Änderungen vorbehalten.

PRODUKT-ANWENDUNGS-MATRIX

Kunststoffmantelrohre KMR/Nennweite →

Alle Breitenangaben in mm

200	225	250	280	315	355	400	450	500	560	630	670	710	800
TPSM-225/ 145- 150PE180/ 200 Breite 150	TPSM-260/ 165- 150PE200/ 225 Breite 150	TPSM-290/ 185- 150PE225/ 250 Breite 150	TPSM-330/ 210- 225PE250/ 280 Breite 225	TPSM-370/ 235- 225PE280/ 315 Breite 225	TPSM-395/ 250- 225PE315/ 355 Breite 225	TPSM-450/ 285- 225PE355/ 400 Breite 225	TPSM-505/ 315- 225PE400/ 450 Breite 225	TPSM-555/ 350- 225PE450/ 500 Breite 225	TPSM-625/ 385- 225PE500/ 560 Breite 225	TPSM-775/ 480- 225PE560/ 710 Breite 225	TPSM-775/ 480- 225PE560/ 710 Breite 225	TPSM-775/ 480- 225PE560/ 710 Breite 225	TPSM-865/ 525- 225PE710/ 800 Breite 225
RJS-E-155- DIA200/A Breite 150 Material- stärke A	RJS-E-155- DIA225/A Breite 150 Material- stärke A	RJS-E-155- DIA250/A Breite 150 Material- stärke A	RJS-E-155- DIA280/A Breite 150 Material- stärke A	RJS-E-230- DIA315/A Breite 225 Material- stärke A	RJS-E-230- DIA355/A Breite 225 Material- stärke A	RJS-E-230- DIA400/B Breite 225 Material- stärke B	RJS-E-230- DIA450/B Breite 225 Material- stärke B	RJS-E-230- DIA500/B Breite 225 Material- stärke B	RJS-E-230- DIA560/B* Breite 225 Material- stärke B	RJS-E-300- DIA630/C* Breite 300 Material- stärke C	RJS-E-300- DIA670/C* Breite 300 Material- stärke C	RJS-E-300- DIA700/C* Breite 300 Material- stärke C	RJS-E-300- DIA800/C* Breite 300 Material- stärke C
RJS-E-150x40M/A-RL, Rolle á 40 Meter, Breite 150 mm, Materialstärke A RJS-E-230x40M/A-RL, Rolle á 40 Meter, Breite 225 mm, Materialstärke A RJS-E-150x30M/B-RL, Rolle á 30 Meter, Breite 150 mm, Materialstärke B RJS-E-230x30M/B-RL, Rolle á 30 Meter, Breite 225 mm, Materialstärke B RJS-E-300x30M/C-RL, Rolle á 30 Meter, Breite 300 mm, Materialstärke C* WPCP-IV-100x153-HHR Verschlussstreifen bis KMR DN 280 (Manschetten Breite 150 mm) WPCP-IV-100x228-HHR Verschlussstreifen KMR DN 315 bis 355 (Manschetten Breite 225 mm) WPCP-IV-150x228-HHR Verschlussstreifen KMR DN 400 bis 560 (Manschetten Breite 225 mm) WPCP-IV-150x298-HHR Verschlussstreifen KMR ab DN 630 (Manschetten Breite 300 mm)													
Stahlrohr 88,9/114,3 DHEC-260	Stahlrohr 114,3/139,7 DHEC-2630	Stahlrohr 139,7/168,3 DHEC-2700	Stahlrohr 139,7/168,3 DHEC-2700	Stahlrohr 219,1 DHEC-2800	Stahlrohr 219,1/244,5/ 273,0 DHEC-2900								
Stahlrohr 139,7 DHEC-2630			Stahlrohr 193,7 DHEC-2800										
FOPS-100													
CPA-(3/1 mm)-1200 mm, schwarz Art.-Nr. 4-015-21720, klar Art.-Nr. 4-015-21721 CPA-(4/1 mm)-1200 mm, schwarz Art.-Nr. 4-015-21716, klar Art.-Nr. 4-015-21717 CPA-(24/8 mm)-1200 mm, schwarz Art.-Nr. 4-015-21722, klar Art.-Nr. 4-015-21723 CPA-(39/13 mm)-1200 mm, schwarz Art.-Nr. 4-015-21724, klar Art.-Nr. 4-015-21725													

*Abmessungen auf Anfrage. Änderungen vorbehalten.

PRODUKTBESCHREIBUNG

Die DHEC Endkappe ist eine geschlossene, wärmeschrumpfende Endabschottung für vorgedämmte (Fernwärme-)Rohre. DHEC besteht aus molekularvernetzten PE-HD Trägermaterial, welches in Verbindung mit einem sehr wärmebeständigen Kleber (Medientemperaturen bis 130 °C) eine äußerst hochwertige Abdichtung der Rohrstirnseiten gegenüber anstehender Luftfeuchte oder Spritzwasser bietet.

Eigenschaften und Vorteile

Die Covalence® Endkappe Typ DHEC wurde entwickelt, um die Stirnseite vorgedämmter Rohre oder Formstücke abzudichten und somit das Eindringen von Luftfeuchte oder Spritzwasser in die Wärmedämmung zu verhindern. Nach der Vorbehandlung und Vorwärmung der Abdichtflächen auf Medien- und Mantelrohr, schrumpft die Endkappe mittels einer weichen Propangasflamme auf die vorgegebene Kontur der Rohrstirnseite auf. Gleichzeitig mit dem Schrumpfprozess wird der integrierte Kleber aktiviert und es entsteht eine absolut dichte, adhäsive Verbindung mit dem Medien- und dem Mantelrohr.

Endkappe Typ DHEC



Typische Produkteigenschaften

Schmelzkleber

	Testnorm	Einheit	Typischer Wert
Schälfestigkeit	ISO 21809-3	N/m	0,7
Scherfestigkeit	ISO 21809-3	N/m ²	0,13

Trägermaterial PE-HD

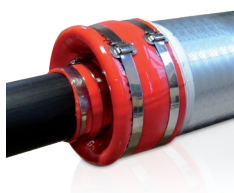
	Testnorm	Einheit	Typischer Wert
Reißfestigkeit bei 23 °C, 50 mm/min	ISO 37	MPa	20
Reißdehnung bei 23 °C, 50 mm/min	ISO 37	%	>400
Wärmealterung - Dehnung bei 150 °C / 7 Tagen	ISO 188	%	350
Wasseraufnahme, 24 Stunden	ISO 62	%	0,1

PRODUKTBESCHREIBUNG

Auswahlmatrix für DHEC Doppel-Endkappen auf Doppelrohrsystemen

		Außendurchmesser Mantelrohr (mm)										
		90-91	93	110-113	125-128	140-143	160-163	175	180-186	200-202	225	
Außendurchmesser Medienrohr (mm)	mm 1	mm 2										
	Außendurchmesser Medienrohr (mm)	12	12	3200								
15-16		15-16	3200									
18-21		18-21	3200									
21-22		12	3250									
		15-16	3250									
		21-22	3250				3350-01					
25		20	3250-P604									
		25	3250-P604			3280		3350-01				
27-28		15	3250									
		18	3250-P604									
		22	3250-P604									
		27-28	3250-P604			3280		3350-01				
32		32	3250-P604					3350-02				
34-35		18-22	3250-P604			3300						
		34-35	3250-P604					3350-02				
39		39	3250-P604					3350-02				
40		22	3250-P604			3280	3300		3350-02	3350-03		
		25-40	3250-P604			3280	3300		3350-02	3350-03		
42		22	3250-P604			3280	3300		3350-02	3350-03		
		42	3250-P604			3280	3300		3350-02	3350-03		
48		48	3250-P604			3280	3300		3350-03	3350-03		
50		32	3250-P604			3280	3300			3350-03		
	50	3250-P604			3280	3300		3350-03	3350-03			
54	28	3250-P604			3280		3360-01	3360-01	3350-03			
	54	3250-P604			3280		3360-01	3360-01	3350-03			
60	60	3250-P604			3280		3360-01	3360-01	3350-03			
63	32	3250-P604			3280		3360-01	3360-01	3350-03			
	63	3250-P604			3280		3360-01	3360-01	3350-03			

WEITERE PRODUKTE FÜR FERNWÄRMEROHRLEITUNGEN



RottoX Temp



Kompakt Temp



WalloX Mauerdichtringe